

# fischer DUOPOWER

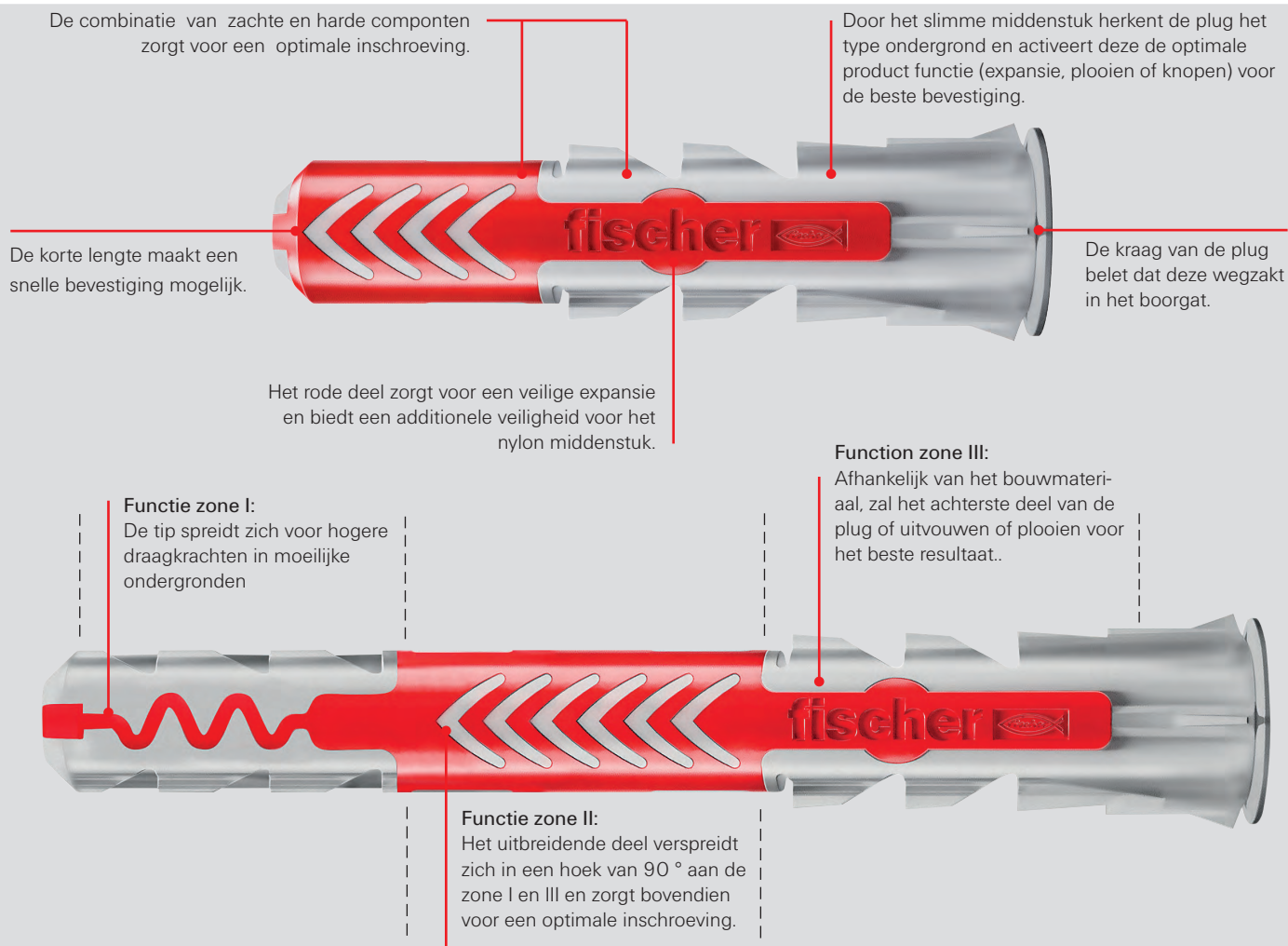
NEW

De combinatie van kracht en intelligentie



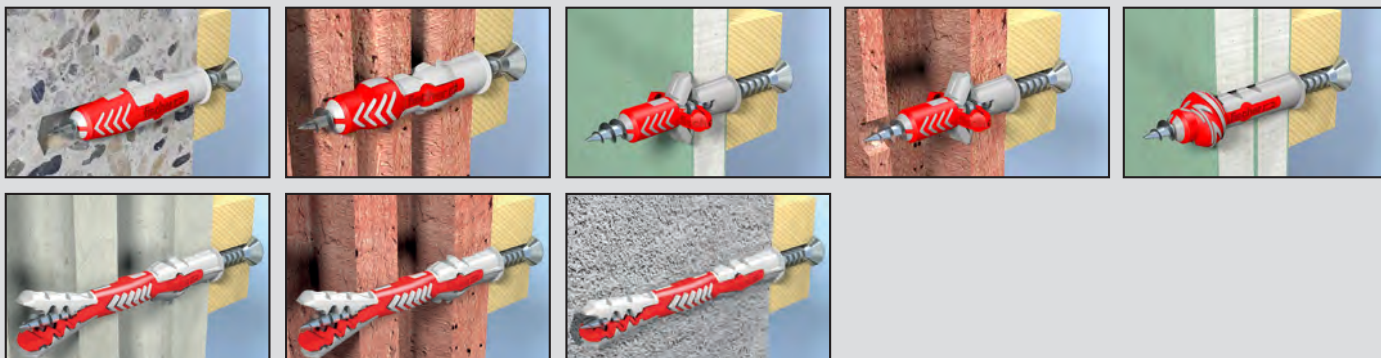
# fischer DUOPOWER

## Gewoonweg slim, de combinatie van 2 componenten voor 3 functies.



### Uw gebruiksvoordelen:

- De combinatie van 2 materialen en 3 werkingsprincipes maakt de DUOPOWER de juiste plug voor alle omstandigheden. De plug activeert het optimale werkingsprincipe - spreiden, vouwen, knopen - afhankelijk van de ondergrond.
- Best mogelijke terugkoppeling van de plug, het is duidelijk voelbaar wanneer de schroef goed is aangedraaid.
- Het compacte formaat vermindert het boorwerk en bespaart u tijd én geld.
- De dunne kraag voorkomt dat de plug in het boorgat verdwijnt bij gebruik in holle wanden, terwijl doorsteekmontage nog steeds mogelijk blijft.
- De anti-rotatieblokkjes voorkomen dat de plug tijdens montage in het boorgat meedraait.



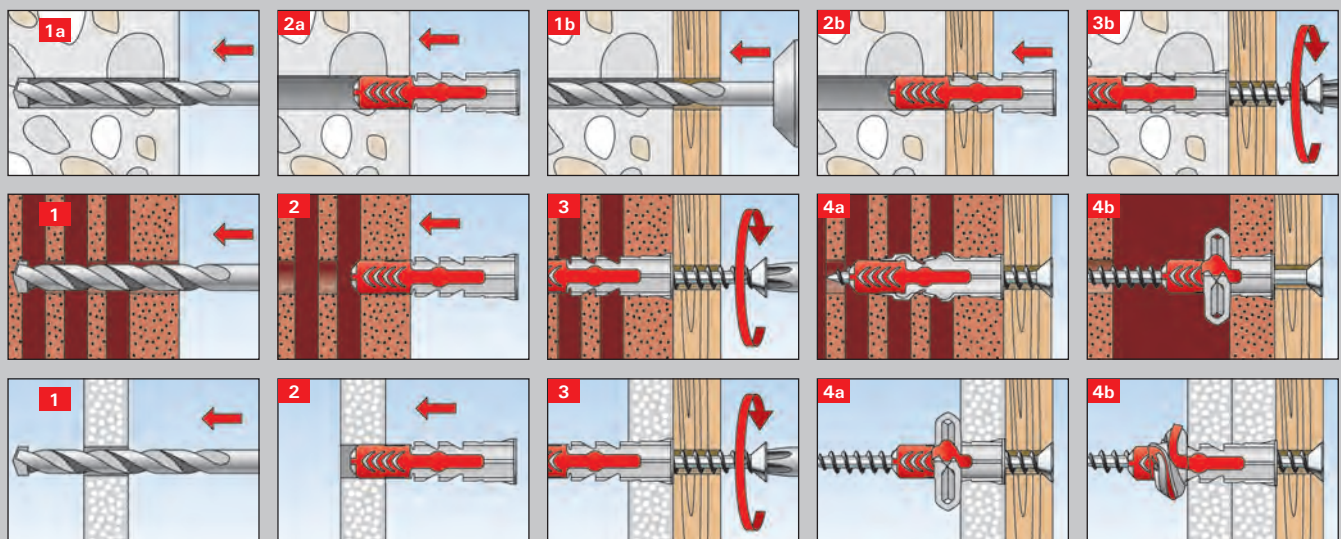
# fischer DUOPOWER

## Voor een eenvoudige en veilige installatie in verschillende bouwmaterialen

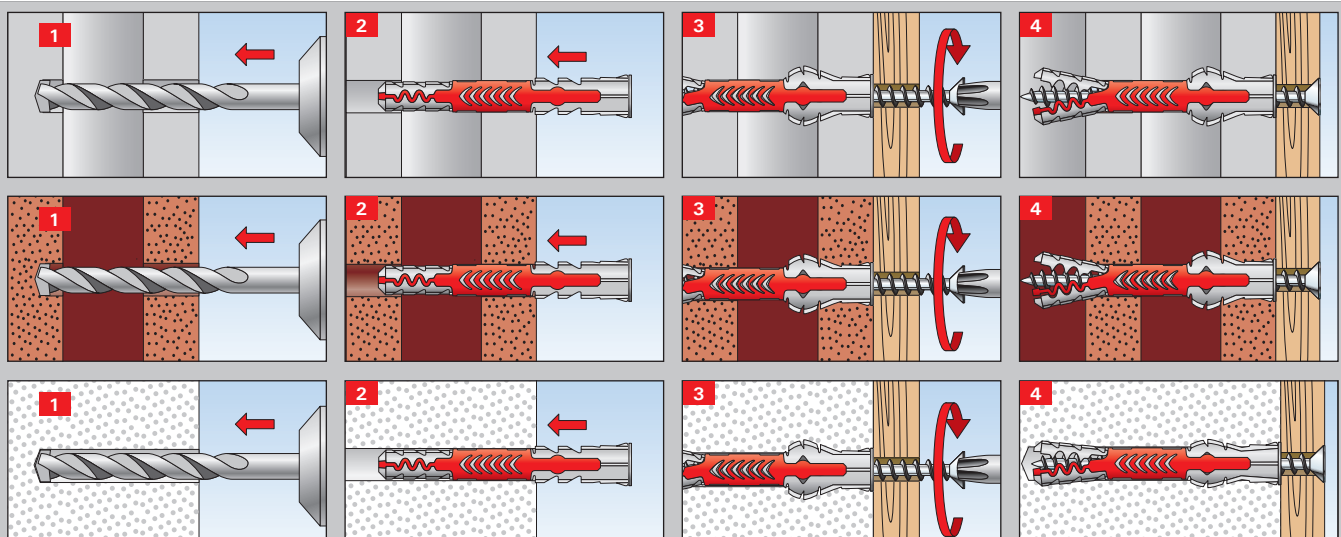
### Werking

- De combinatie van 2-component materiaal en 3 product functies verzekert een betere bevestiging die gepaard gaat met hogere belastingen.
- De DUOPOWER kan zowel voorgepositioneerd als bij doorsteek montage bevestigd worden.
- Kan gebruikt worden met hout en spaanplaat schroeven. Lengte van de schroef = lengte plug + bevestigings dikte + 1x schroefdiameter.
- In het geval van plaatmateriaal dient het gladde deel van de schroef niet langer te zijn dan de dikte van het aanbouwdeel.

### Installatie



### Installatie in moeilijke ondergrond



# Certificaten, aanbevolen ondergronden en toepassingen

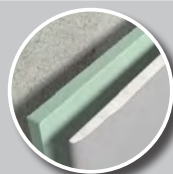
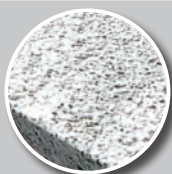
## Certificaten



Focus Open 2016  
Internationaler Designpreis  
Baden-Württemberg



## Aanbevolen ondergronden



- Kan gebruikt worden in: beton, massieve bakstenen, volle kalkzandsteen, cellenbeton, verticaal geperforeerde baksteen, geperforeerde kalkzandsteen, gipsplaten, gipsplaten en gipsvezelplaten, hol blok gemaakt van lichtgewicht beton, holle vloerplaten gemaakt van baksteen, voorgespannen holle kern beton vloerplaat en dergelijke, natuursteen, spaanplaat, gipsplaten, lichtgewicht beton massieve bakstenen.

## Applications



Muurbevestiging tv



Wandschappen



Bevestiging van verlichting



Raamgarniering



Schilderijen



Ballustrades

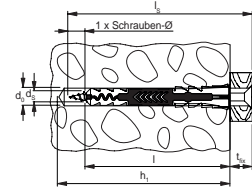
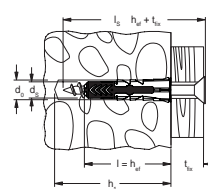


Douche cabine



Hangkasten

# Assortiment en belastingen



Beschrijving	zonder schroef Item no.	met schroef Item no.	Boordiameter $d_0$	Min. boorgatdiepte $h_1$ [mm]	Min. paneeldikte $d_p$ [mm]	Lengte plug $l$ [mm]	Spaanplaat / hout schroef $d_s / d_s \times l_s$ [mm]	Max. bevestigingsdikte $t_{fix}$ [mm]	Verkoophoeveelheid [pcs]
DUOPOWER 5x25	555005	-	5	35	12,5	25	3 - 4	-	100
DUOPOWER 5x25 S	-	555105	5	35	12,5	25	4 x 35	6	50
DUOPOWER 6x30	555006	-	6	40	12,5	30	4 - 5	-	100
DUOPOWER 6x30 S	-	555106	6	40	12,5	30	4,5 x 40	5	50
DUOPOWER 6x50	538240	-	6	60	12,5	50	4 - 5	-	100
DUOPOWER 6x50 S	-	538245	6	75	12,5	50	4,5 x 70	15	50
DUOPOWER 8x40	555008	-	8	50	12,5	40	4,5 - 6	-	100
DUOPOWER 8x40 S	-	555108	8	60	12,5	40	5 x 60	15	50
DUOPOWER 8x65	538241	-	8	75	2 x 12,5	65	4,5 - 6	-	50
DUOPOWER 8x65 S	-	538246	8	85	2 x 12,5	65	5 x 80	10	25
DUOPOWER 10x50	555010	-	10	60	-	50	6 - 8	-	50
DUOPOWER 10x50 S	-	555110	10	70	-	50	7 x 70	13	25
DUOPOWER 10x80	538242	-	10	90	-	80	6 - 8	-	25
DUOPOWER 10x80 S	-	538247	10	112	-	80	7 x 107	20	10
DUOPOWER 12x60	538243	-	12	70	-	60	8 - 10	-	25
DUOPOWER 12x60 S	-	538248	12	85	-	60	8 x 80	12	10
DUOPOWER 14x70	538244	-	14	80	-	70	10 - 12	-	25
DUOPOWER 14x70 S	-	538249	14	100	-	70	10 x 95	15	10

## DUOPOWER

Hoogste aanbevolen belasting<sup>1)</sup> van een individuele plug.

Belastingwaarden zijn gelinkt met het gebruik van schroeven en hun daarbij gelinkte diameters.

Type		5 x 25	6 x 30	6 x 50	8 x 40	8 x 65	10 x 50	10 x 80	12 x 60	14 x 70
Diameter schroef <sup>3)</sup>	$\emptyset$ [mm]	4	5	5	6	6	8	8	10	12
Min. rand afstand	$c_{min}$ [mm]	30	35	35	50	50	65	65	80	100
<b>Recommended load in the respective building material <math>F_{recommended}</math><sup>2)</sup></b>										
Beton	$\geq C20/25$ [kN]	0,40	0,95	1,65	1,10	2,30	2,15	4,20	3,30	5,30
Volle baksteen	$\geq Mz 12$ [kN]	0,30	0,50	0,55	0,62	0,69	1,20	1,45	1,30	1,35
Volle kalkzandsteen	$\geq KS 12$ [kN]	0,50	1,00	1,60	1,25	2,25	2,20	3,85	2,80	4,50
Cellenbeton	$\geq PB2, PP2 (G2)$ [kN]	0,05	0,10	0,15	0,10	0,16	0,20	0,30	0,24	0,35
Cellenbeton	$\geq PB4, PP4 (G4)$ [kN]	0,25	0,38	0,55	0,42	0,60	0,60	1,10	1,00	1,45
Geperforeerde baksteen	$\geq H12$ ( $\rho \geq 0,9$ kg/dm <sup>3</sup> ) [kN]	0,13	0,15	0,17	0,25	0,40	0,25	0,40	0,35	0,40
Geperforeerde kalkzandsteen	$\geq KSL 12$ ( $\rho \geq 1,6$ kg/dm <sup>3</sup> ) [kN]	0,40	0,60	0,60	0,70	1,00	0,70	2,00	0,75	1,50
Gipsplaat	( $\rho \geq 0,9$ kg/dm <sup>3</sup> ) [kN]	0,10	0,18	0,37	0,25	0,50	0,35	0,65	0,50	0,50
Gipsplaat	12,5 mm [kN]	0,24	0,33	0,35	0,35	-	0,50	-	-	-
Gipsplaat	12,5 mm [kN]	0,12	0,15	0,15	0,15	-	0,15	-	-	-
Gypsum plasterboard	2x12,5 mm [kN]	0,13	0,15	0,24	0,20	0,32	0,30	-	-	-
Mattone Forato Typ FB	[kN]	0,30	0,30	-	0,25	-	0,25	-	-	-
Tramezza Doppio UNI 19	[kN]	0,15	0,15	0,23	0,15	0,30	0,20	0,52	0,35	0,35
Sepa Parpaing	[kN]	0,30	0,45	0,25 <sup>4)</sup>	0,45	0,45 <sup>4)</sup>	0,45	0,45 <sup>4)</sup>	0,60 <sup>4)</sup>	0,60 <sup>4)</sup>

<sup>1)</sup> bevat veiligheidsfactor

<sup>2)</sup> Is van toepassing bij trekbelasting, afschuifbelasting en diagonale trek onder elke hoek.

<sup>3)</sup> Hout Schroeven

<sup>4)</sup> Belasting op gipsmuren

## fischer FIXEXPERIENCE de nieuwe ontwikkelingssoftware



- Het nieuwe modulaire ontwerp programma bevat zowel engineering en applicatiemodules.
- De software is gebaseerd op internationale design standaarden (ETAG 001, EC2, zoals EC1, EC3 en EC5), incl. nationale toepassingsdocumenten.
- Foutieve input wordt herkend en geeft je verbeteringstips voor een correct resultaat. Dit zorgt voor een veilige en betrouwbaar ontwerp.
- De beelden kunnen 360° geroteerd, gefilterd, getiteld en ingezoomd worden.
- De 3D display toont gedetailleerde en realistische beelden.
- Een live update zorgt ervoor dat u steeds werkt met de nieuwste versie.
- Dit allemaal GRATIS te downloaden op [www.fischer.be/fixexperience-en](http://www.fischer.be/fixexperience-en)

## Onze service voor u



Als betrouwbare partner assisteren we u graag op eender welk moment van uw project.

- Onze productenassortiment rijkt van plastic nagels tot stalen ankers en chemische systemen.
- Expertise en innovatie door onze R&D team
- Wereldwijde representatie en actieve sales vertegenwoordigers in meer dan 100 landen.
- Gekwalificeerd specifiek applicatie advies voor economische installatie oplossingen.
- Training en opleidingen op een door uw gewenste locatie of op de fischer academy.
- Constructie en design software voor uitdagende bevestigingsprojecten.

## fischer staat voor



FIXING SYSTEMS



AUTOMOTIVE SYSTEMS



FISCHERTECHNIK



CONSULTING

Uw handelaar